

Installation OSCAR

OSCAR (Outil Système Complet d'Assistance Réseau) est un logiciel comparable à [Symantec Ghost](#). Il permet de réaliser des images des partitions et de les restaurer en cas de plantage ou de cloner des ordinateurs strictement identiques qui peuvent contenir aussi bien un système Windows qu'un système Linux. Il est particulièrement utilisé dans certains établissements scolaires.

Configuration de Oscar :

En premier lieu il faut **redémarrer** son ordinateur avec le cd d'OSCAR à l'intérieur ce qui nous permettra de booté directement sur le cd (démarrer son ordinateur on utilisant le cd OSCAR au lieu du système d'exploitation Windows ou Linux).

Appuyer sur **F12** pour booté.



Si cela ne boot pas sur le cd d'OSCAR redémarrer le pc.

Après l'affichage du logo de la logo du PC (DELL) pour l'exemple :

- 1) Tapoter F1 ou F2 ou SUPPR (selon les modèles, ces touches sont susceptible de varier).
- 2) Une fois dans le bios, aller dans l'onglet BOOT (Utilisation des flèche, entrer et espace).
- 3) Boot Device Priority.
- 4) Mettre CD/DVD en première position.
- 5) Redémarrer le pc.
- 6) Après l'affichage du logo du PC (DELL), tapoter F12.

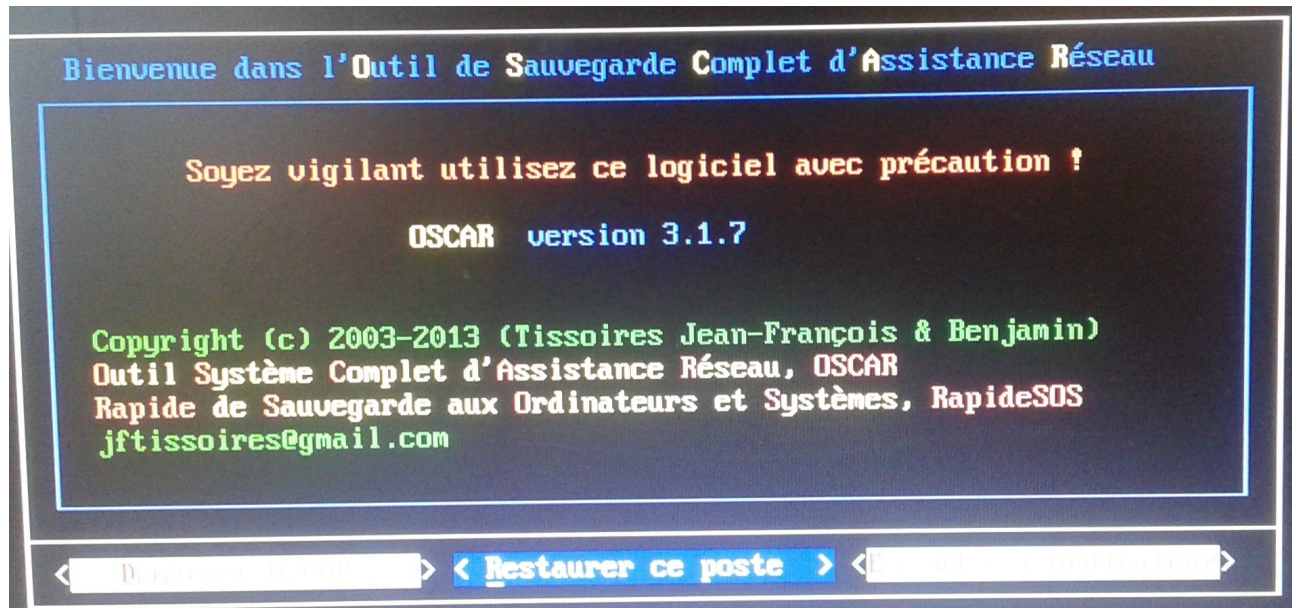
Voilà, votre Pc boot sur le cd.

(Il peut être intéressant après toute réparation du boot de votre os ou réinstallation de votre os de remettre vos options de bios par défaut. Pour cela refaire les étapes 1) et 2) puis Load manufacturer's default).

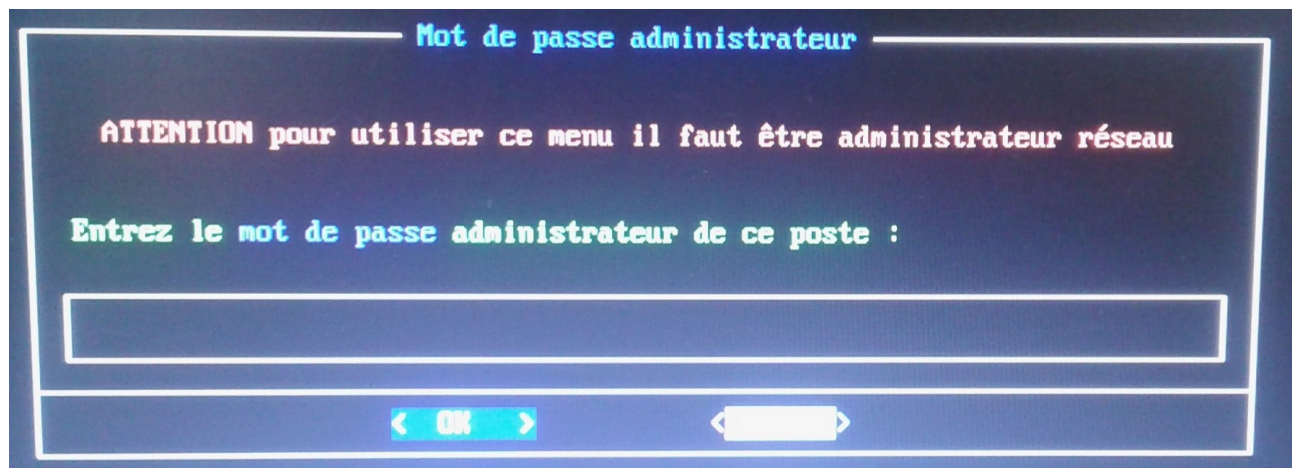
Maintenant que nous avons enfin réussi à booté sur le cd d'OSCAR nous allons dorénavant commencer à utiliser notre logiciel OSCAR.

(Utilisation des flèche, entrer et espace)

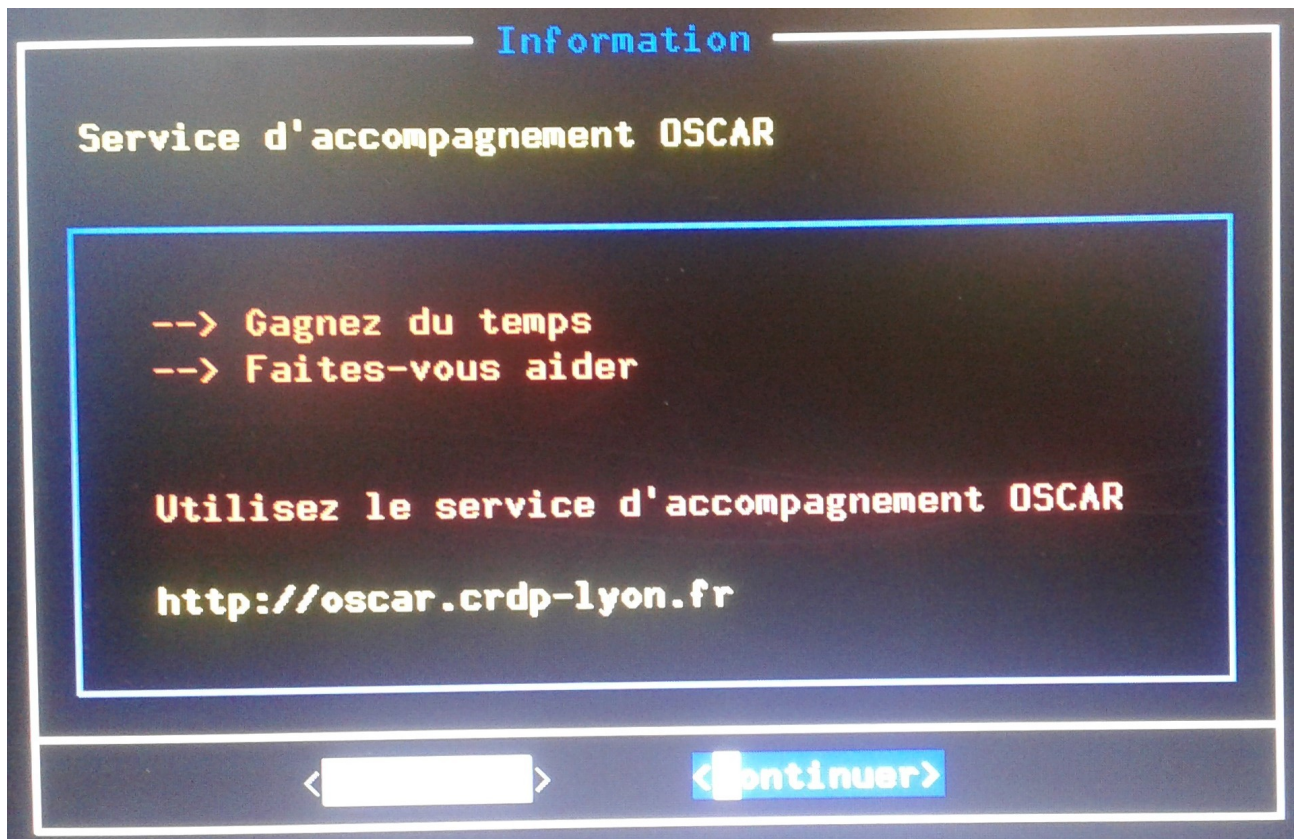
1 - Cliquer sur Restaurer ce poste



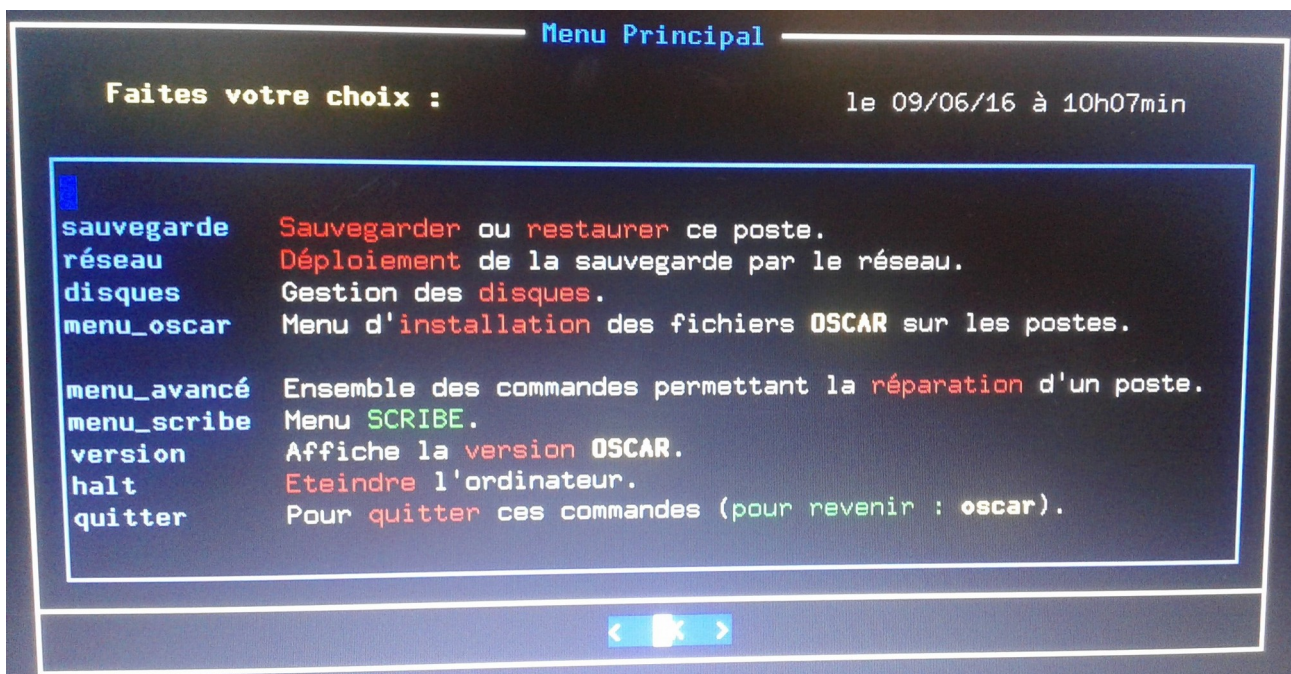
2 - Entrer un mot de passe que vous allez retenir facilement.



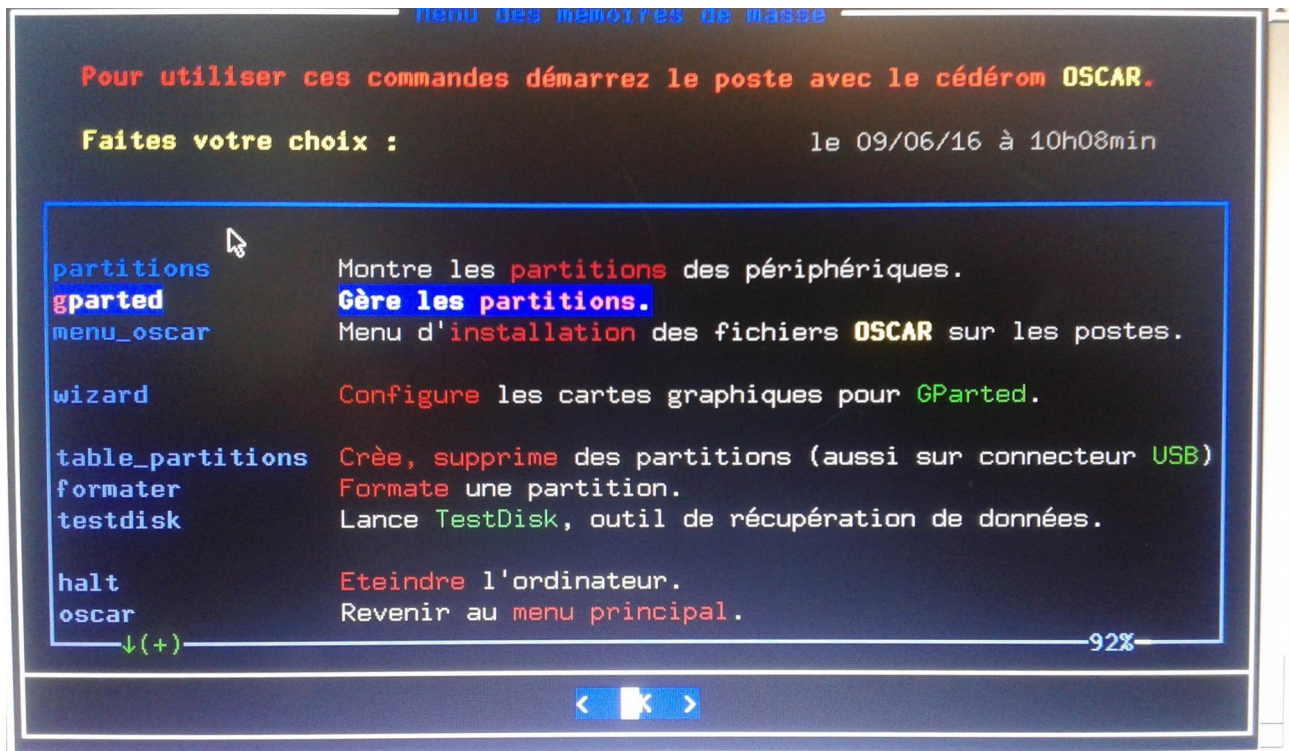
3 - Cliquer sur **Continuer**



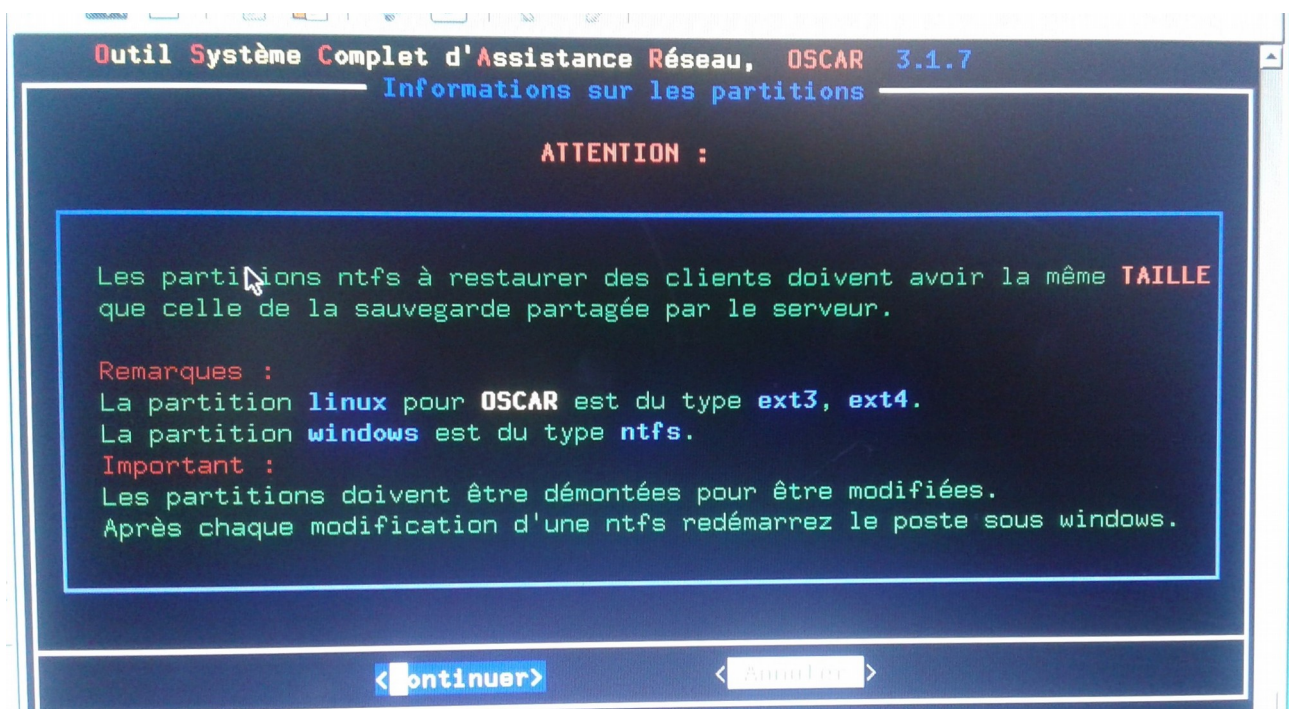
4 - Cliquer sur **Disques**



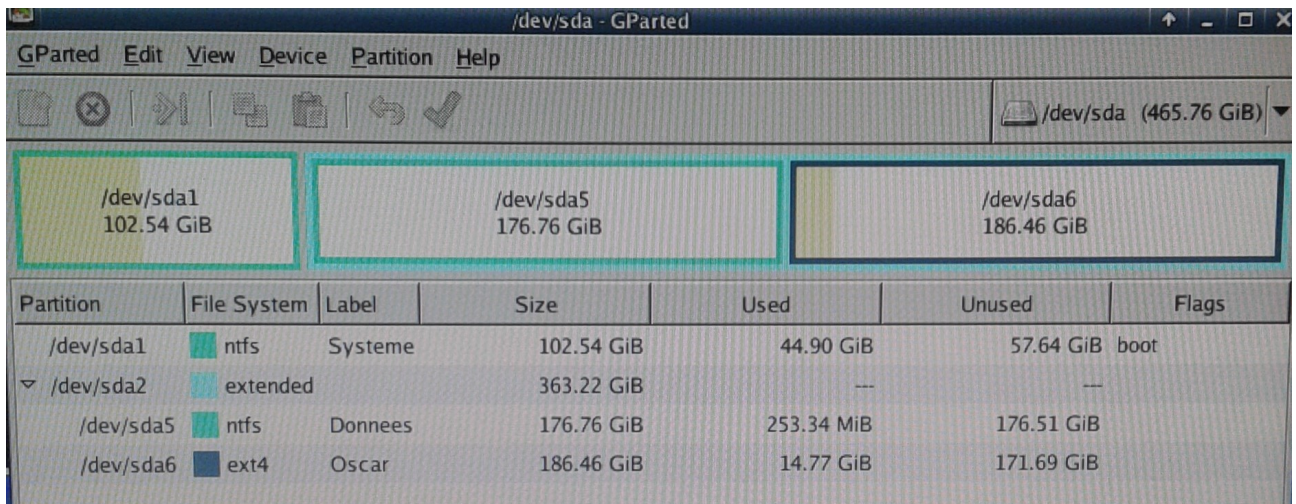
5 - Cliquer sur **gparded**



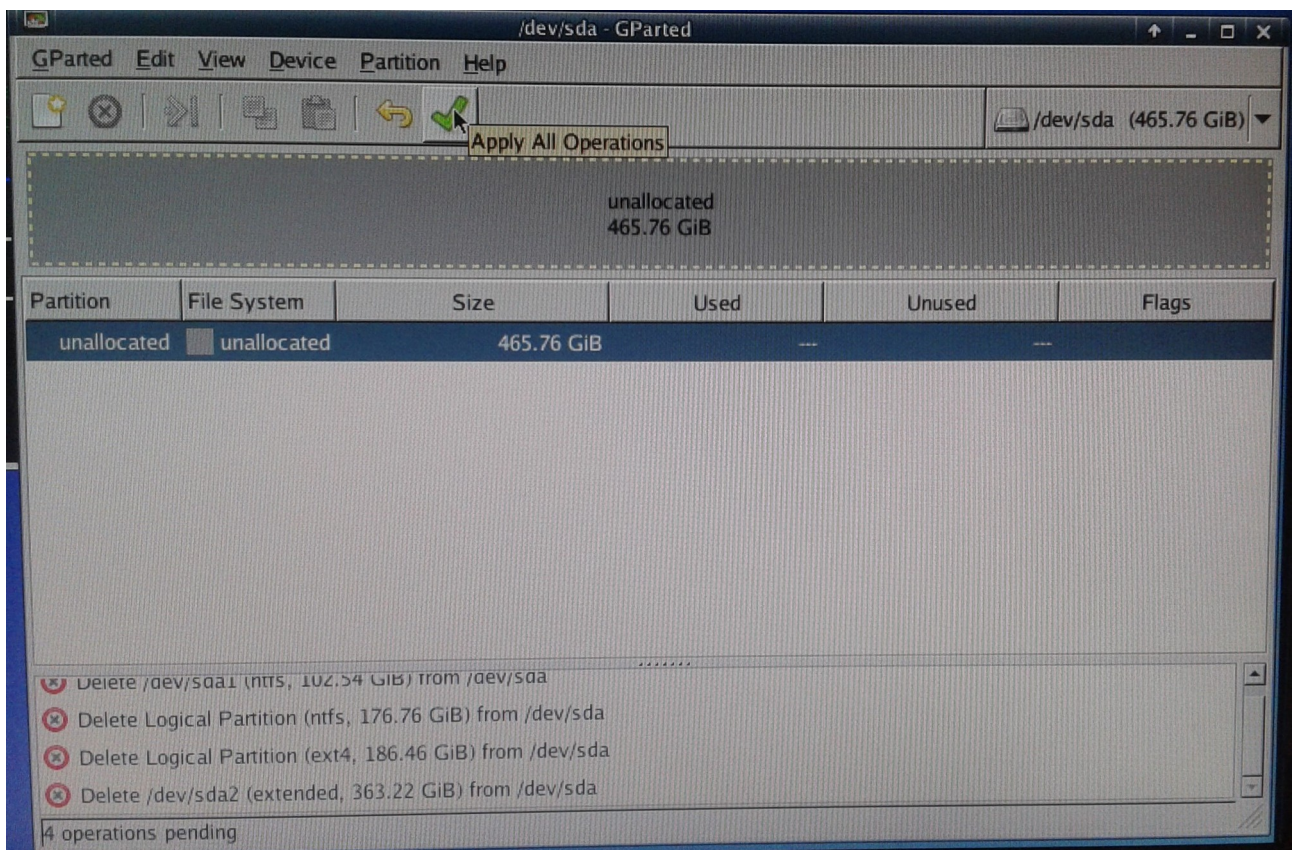
6 - Cliquer sur **continuer**



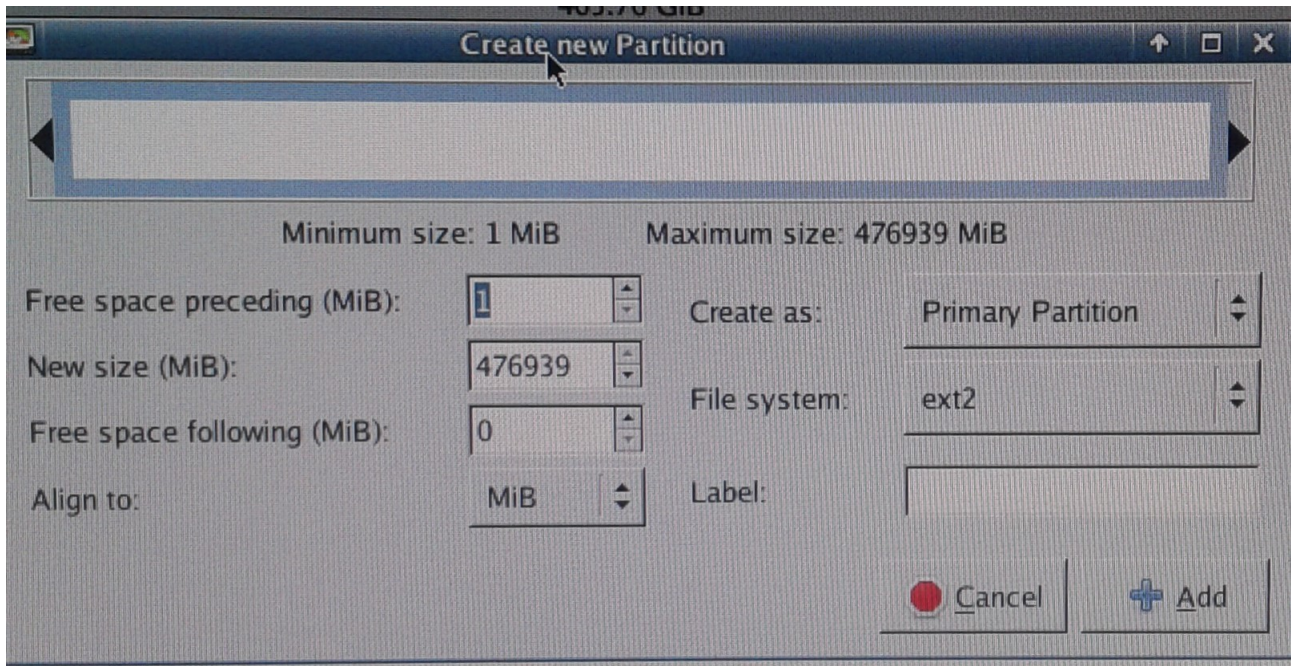
7 - /dev/sda -gparted / **selectionne la partition plus clique droit et delecte**



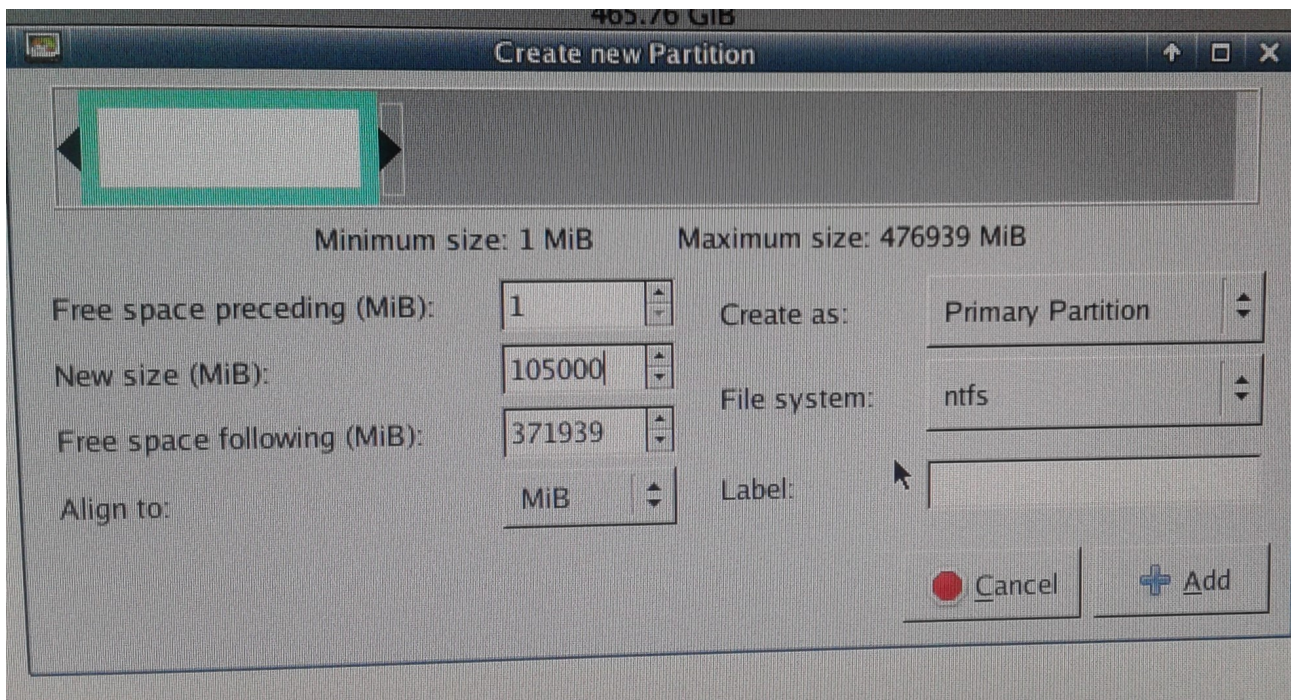
8 - Supprimer toute les partion et **valider** avec l'**icone verte close**.



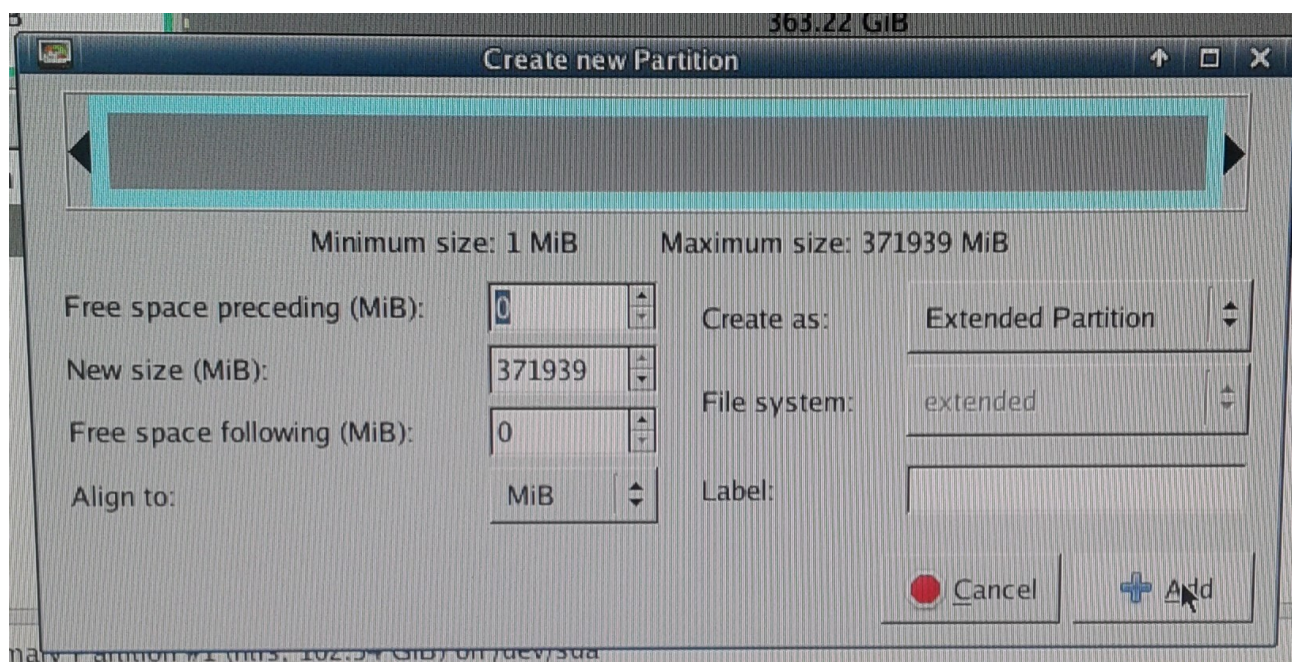
9 - Cliquez droit sur la partition supprimer.



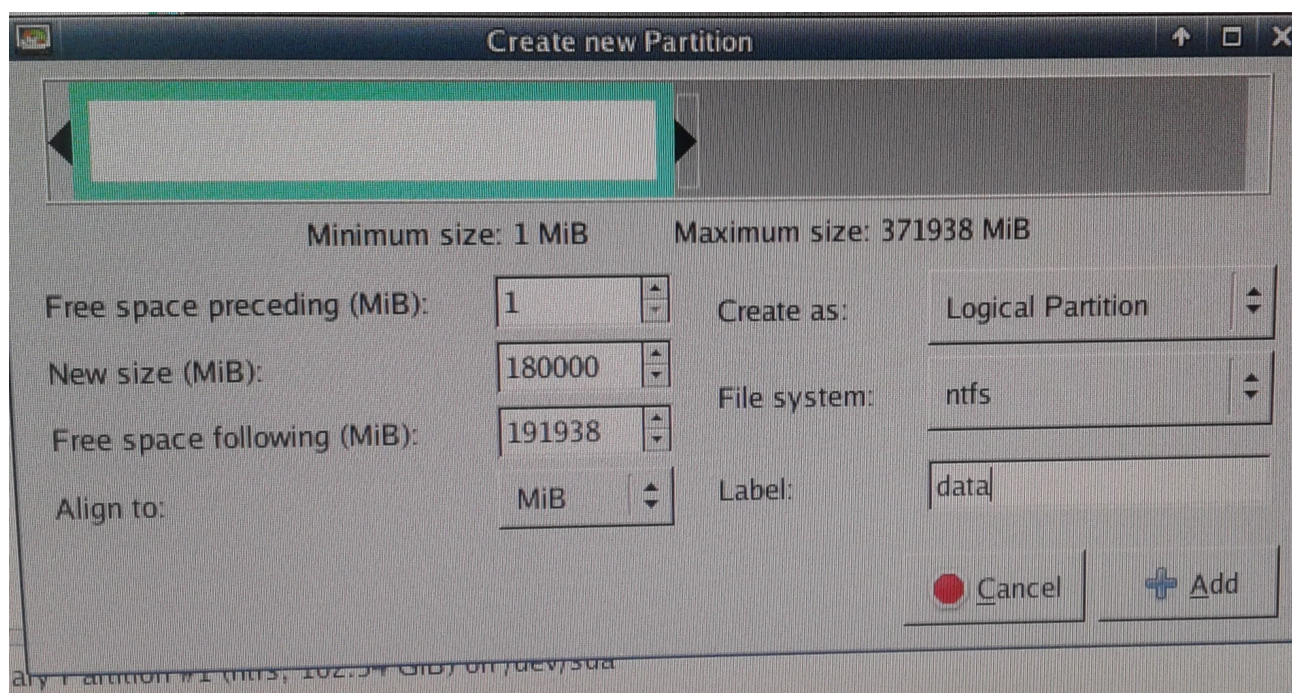
10 - Modification de la 9 avec **New size (MiB)** qui devient **105000** et cliquer sur + **add**.



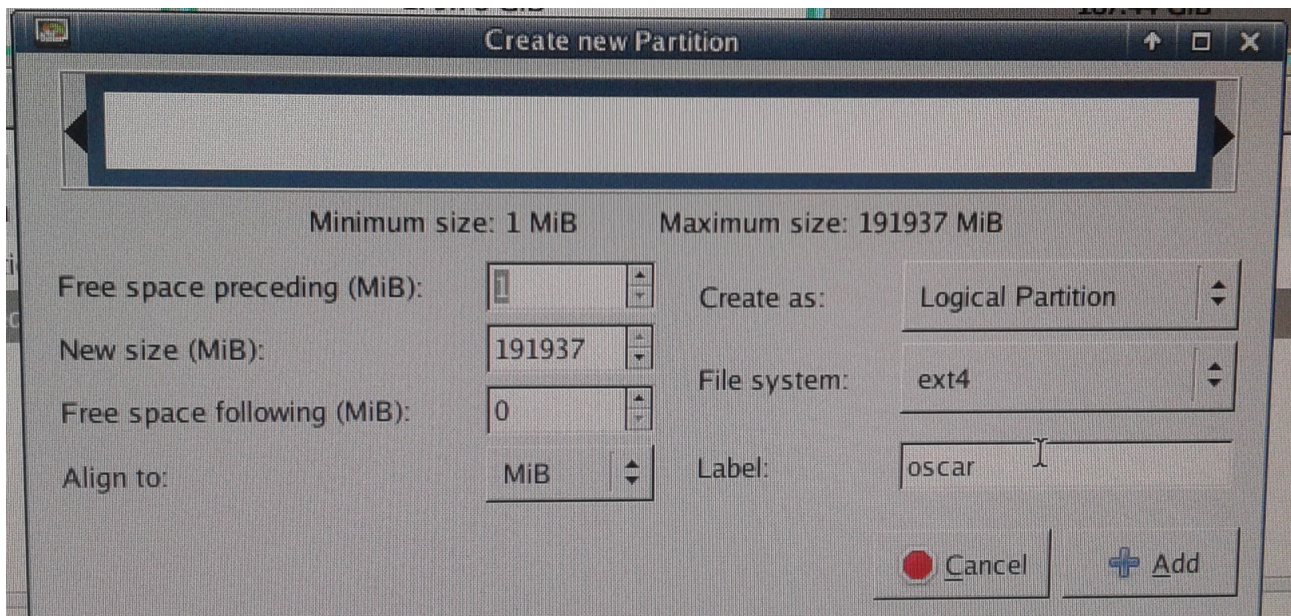
11 – Dans **Create as** mettre **Extended Partition**.



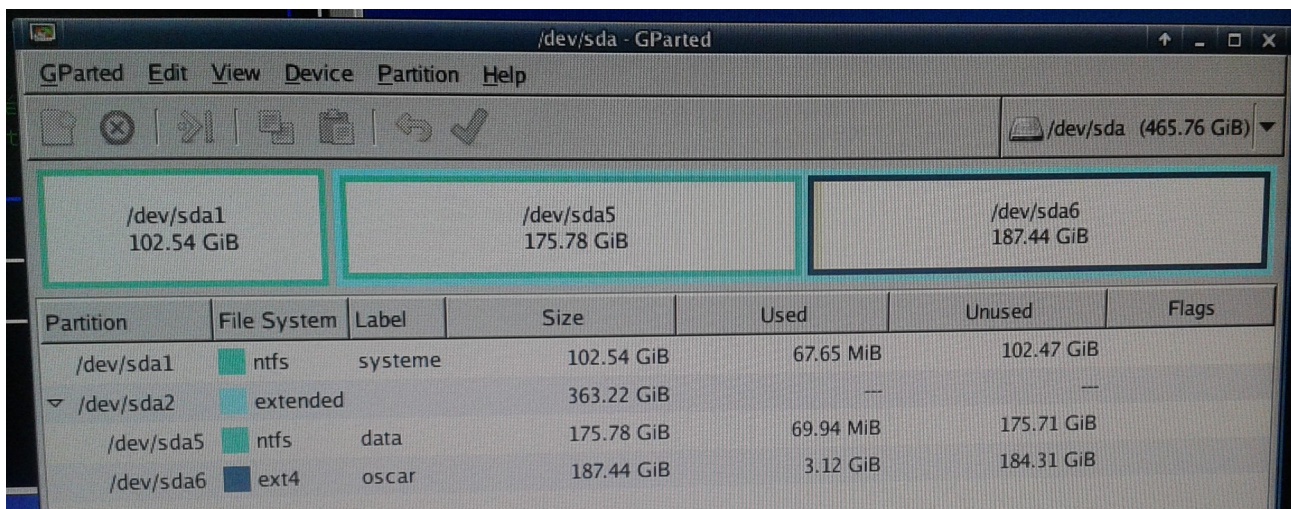
12 – Entrer dans **New size (MiB)** : 180000 , dans **Label** : data et dans **File system** : ntfs



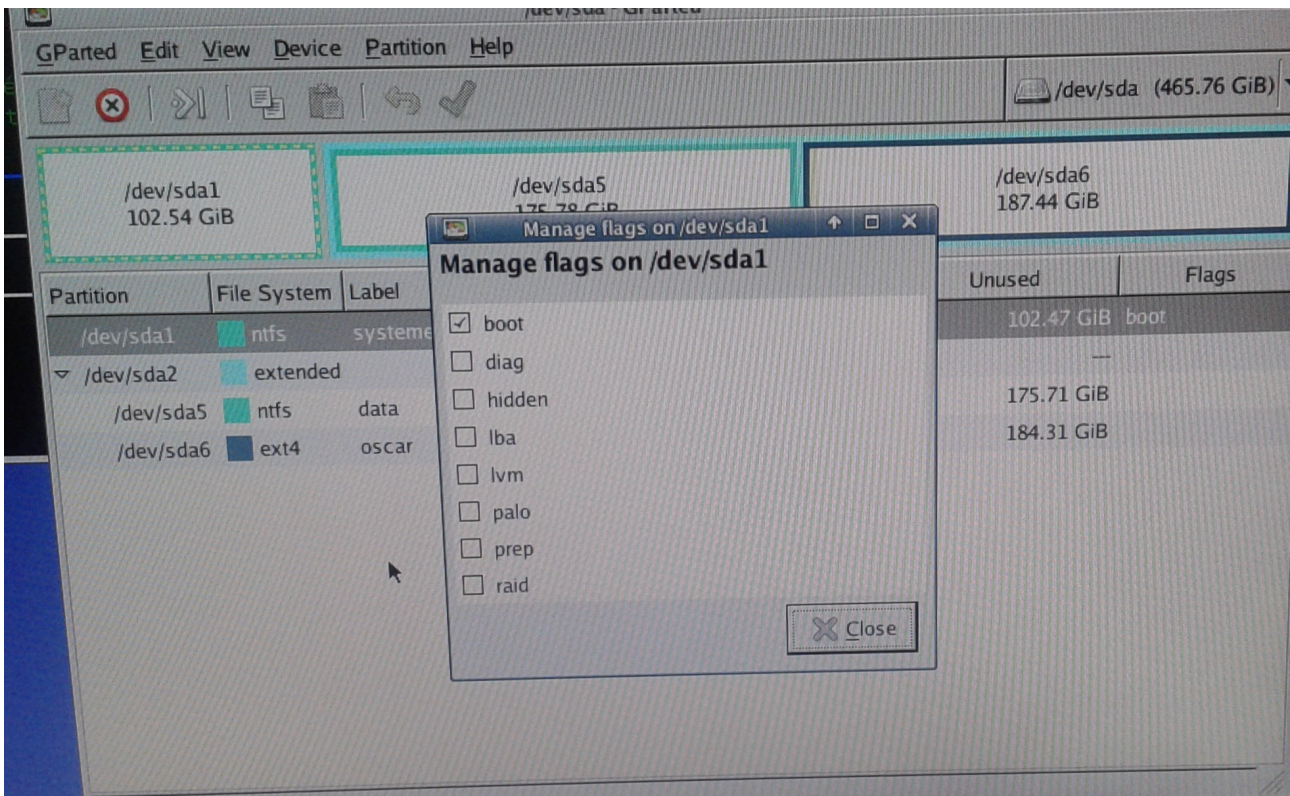
13 – Dans le **Label** écrire **Oscar** et cliquer sur + **Add**



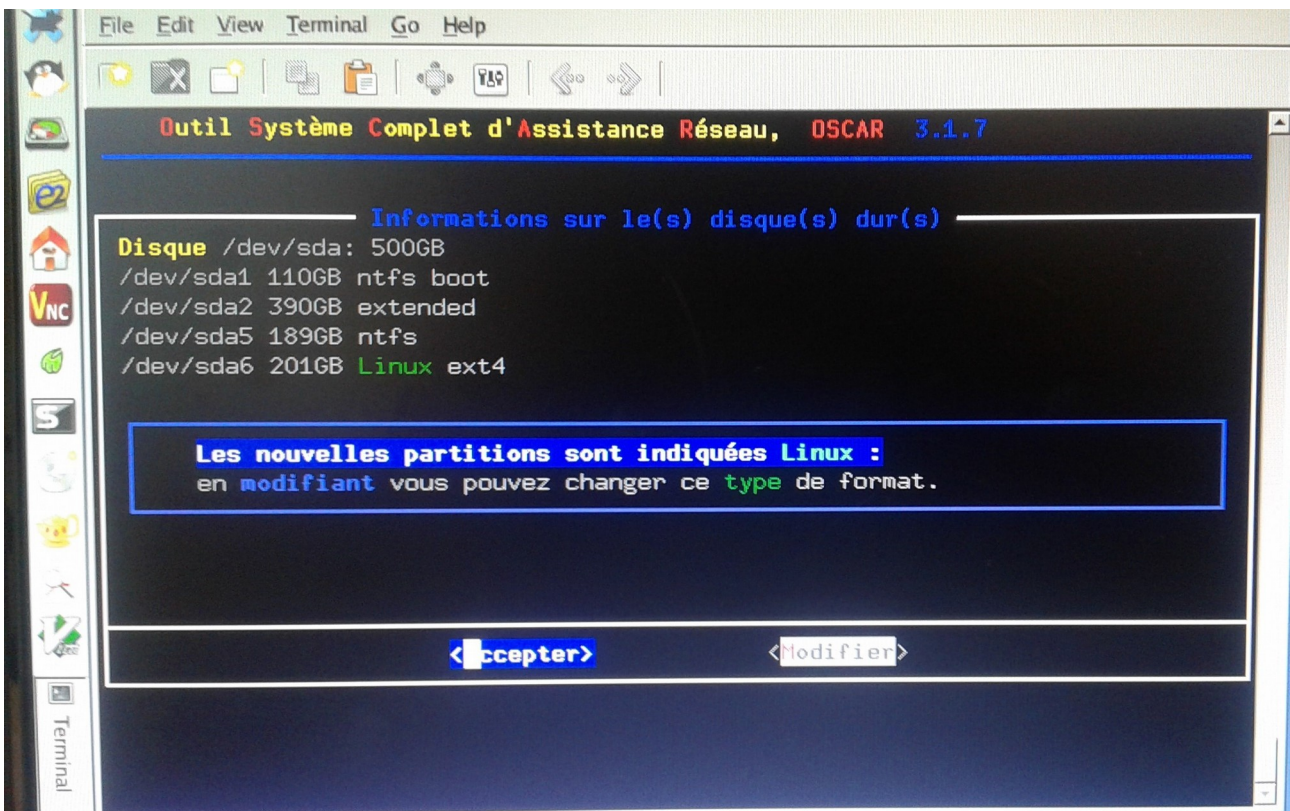
14 – Toute les partitions



- 15 – Cliquez **droit** sur la partition 1 (système).
Manage flags + **sélectionne boot** et **close**.



- 16 – Cliquer sur les nouvelles partitions sont indiquées Linux (Accepter) et fermer



- 17 – **Halt** **Eteindre l'ordinateur**